

Motorola thuis unlocken

Deze handleiding is bedoeld om uw Motorola gsm te unlocken / flashen / repareren door middel van drMoto.net service. Lees de handleiding eerst goed in zijn geheel door en ga de handleiding pas daarna gebruiken. Zorg ervoor dat je elke stap precies volgt. Mocht je iets niet begrijpen neem dan contact op met: info@drmoto.net .

*Note

Bij het gebruik van onze test account (Gebruikersnaam: 'test' en wachtwoord: 'test') in deze handleiding zal je niet alle mogelijke opties van onze service zien dit omdat dit een gratis account is alleen gemaakt voor test doeleinden.

De te doorlopen stappen:

- 1. Download alle benodigde bestanden
- 2. Maak uw gsm en uw computer klaar voor het proces.
- 3. Installeer de drivers
- 4. Controleer of alles werkt naar behoren en of je gsm volledig ondersteunt wordt. (BELANGRIJK!)
- 5. Koop credits
- 6. Unlock / Flash je gsm.

1. Download alle benodigde bestanden

U heeft natuurlijk onze client software nodig:

<http://www.drmoto.net/files/serrem.zip>

Drivers voor handmatige installatie (Deze zijn alleen nodig wanneer automatische installatie niet werkt! Meer informatie hierover verder naar beneden in dit document)

http://www.drmoto.net/files/P2K_motorola_driver_2.3.zip - Drivers 2.3

http://www.drmoto.net/files/P2K_Drivers_2.9.zip - Drivers 2.9 (voor V3x,v3i,L7(v),L6, U6, New C975, C980, V975, V980, E1000, V1050)

Andere benodigde software voor testpoint unlock (*Meer informatie over testpoint unlock verder in dit document)

http://www.drmoto.net/files/RSD_LITE_2_7.rar - RSD lite 2.7

http://www.drmoto.net/files/LeaderGL_FlexEditor_10_14_XP_Setup.zip - LeaderGL Flex editor

Alle bestanden kunnen ook worden gevonden op:

<http://www.drmoto.net/downloads.php?s=5>

Dit in het geval de directe links niet werken.

2. Maak uw gsm en uw computer klaar voor het proces

Uw moet uw gsm en computer klaar maken om goed met elkaar te kunnen communiceren.

Uw gsm prepareren

- Zorg ervoor dat de batterij van uw gsm 100% is opgeladen!
- Verwijder de simcard
- Verwijder alle geheugen kaarten mochten deze aanwezig zijn

Prepareer uw computer

- Zorg ervoor dat uw computer aan de volgende eisen voldoet:

Een Pentium processor-based PC

Op zijn minst 128MB of RAM (geheugen).

Windows 2000/2003/XP. Onze dienst zal niet werken op Windows 95/98/ME.

Stabiele internet verbinding.

USB data kabel.

Aanbevolen:

Nieuwe / schone Windows XP PRO installatie met Service Pack 2 geïnstalleerd en ingelogd als administrator. Stabiele internet verbinding (256K download 128k upload) Geen firewalls en geen netwerk restricties (of router restricties).

- Zorg ervoor dat er geen andere Motorola of logo / ringtones software is geïnstalleerd. Dit om driver conflicten te voorkomen.
- Zorg ervoor dat je de benodigde rechten hebt op uw systeem om drivers te installeren.

Wanneer je andere software hebt geïnstalleerd op uw computer van / voor Motorola gsm's of algemene logo / ringtones software deïnstalleer deze of gebruik een andere computer. Na het deïnstalleren gebruik de volgende tool om er zeker van te zijn dat de drivers goed zijn weggehaald:

http://www.drmoto.net/files/drivers_uninstall.zip

3. Installeer de drivers

Als u dit nog niet heeft gedaan download dan nu onze client software:

<http://www.drmoto.net/files/serrem.zip>

- Pak serrem.zip uit en plaats het in: C:\motorola\
- Start 'SerRem.exe'
- Vul het volgende in bij Name: 'test' en bij Password: 'test' (zonder de quotes)
- Klik 'Connect' en wacht op de voortgangsbalk onderin de software
- Selecteer uw gsm model uit de dropdown lijst
- Selecteer de optie 'Drivers Install'
- Klik 'Start' en volg de instructies die je vervolgens krijgt precies

=====

Handmatig de drivers installeren

***Dit is alleen nodig als je na het automatisch installeren van de drivers fouten krijgt als 'Flash interface error' of andere driver fouten bij de stap 'Controleer of alles werkt naar behoren en of je gsm volledig ondersteunt wordt' !**

Wanneer je de bovenstaande methode heb geprobeerd om de drivers te installeren en het wil niet werken moet je de drivers handmatig installeren.

Download de manual driver install bestanden:

http://www.drmoto.net/files/P2K_motorola_driver_2.3.zip - Drivers 2.3 (for most phones)

http://www.drmoto.net/files/P2K_Drivers_2.9.zip - Drivers 2.9 (for V3x,v3i,L7(v),L6, U6,V360(v), New C975, C980, V975, V980, E1000, V1050)

Pak de bestanden uit naar: c:\p2k\

Gebruik nu de volgende tool

http://www.drmoto.net/files/drivers_uninstall.zip

Dit is om er zeker van te zijn alle vorige Motorola drivers zijn verwijderd. Herstart na het gebruikt van de tool je computer.

Stap 1

Plug je USB data kabel in je gsm en doe je gsm aan. Steek nu de USB kabel in een vrije usb poort op je computer. Windows zou nu nieuwe hardware moeten herkennen.

Als Windows niet met het onderstaande scherm komt moet je dit handmatig oproepen.

Ga naar 'Start' -> 'Settings' -> 'Control panel' -> 'Add new hardware'.

Control panel = Configuratie scherm

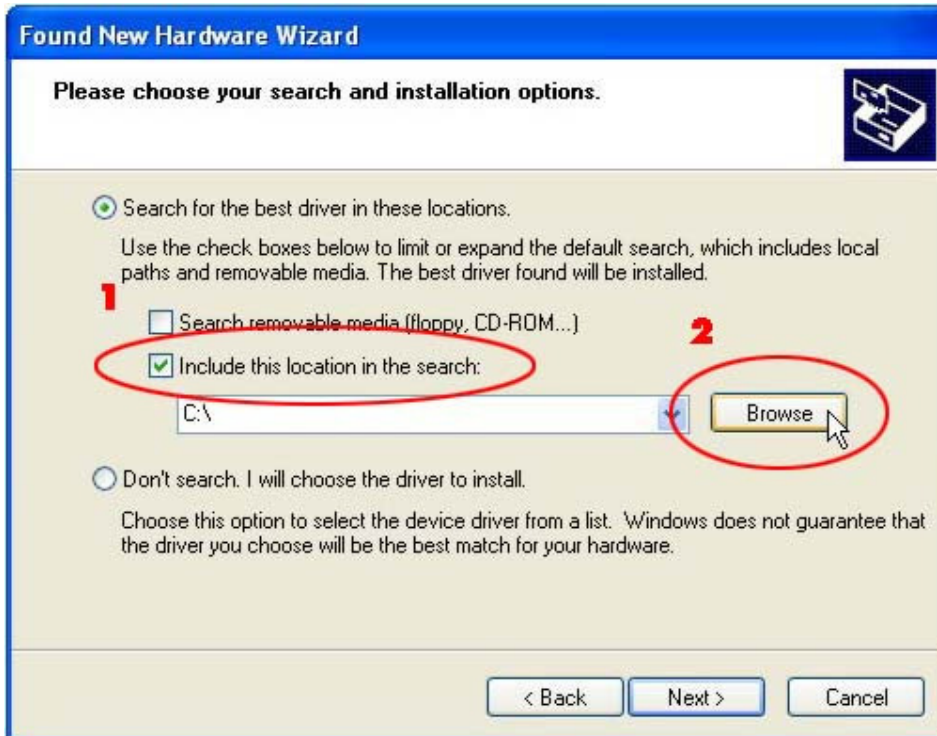
Add new hardware = 'Nieuwe hardware toevoegen'

Volg nu de aanwijzingen op je scherm tot je bij het volgende scherm komt:

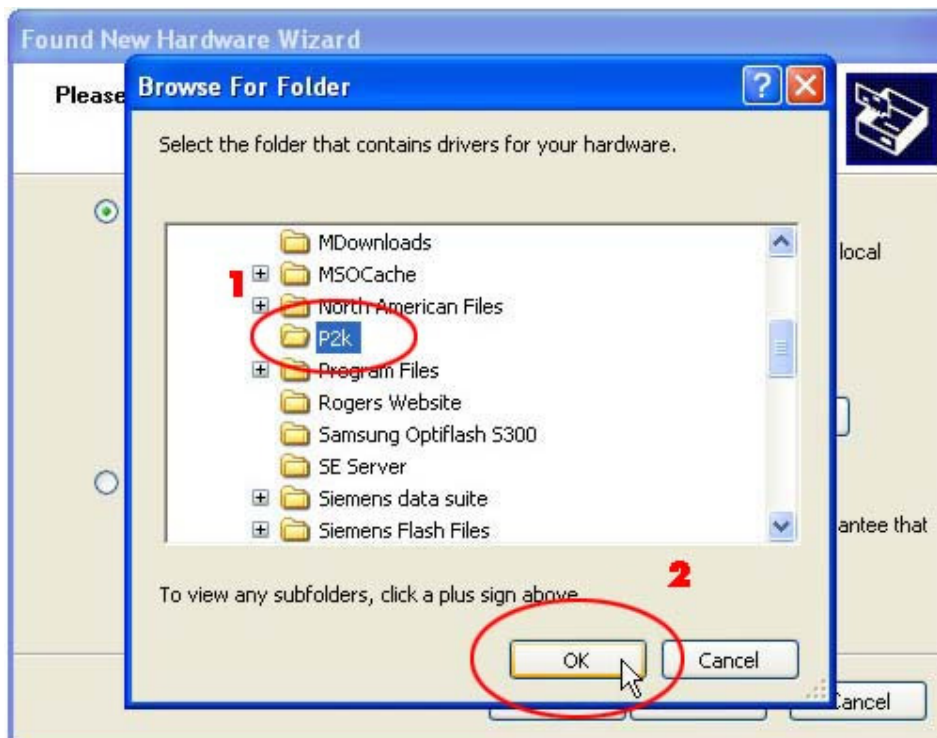
1. Windows zou nu 'Nieuwe hardware wizard' moeten opstarten "Found New Hardware - USB Device"



2. The "Found New Hardware Wizard" is opgestart.
Kies 'installeer van een specifieke locatie' (geavanceerd)
Klik "Volgende"

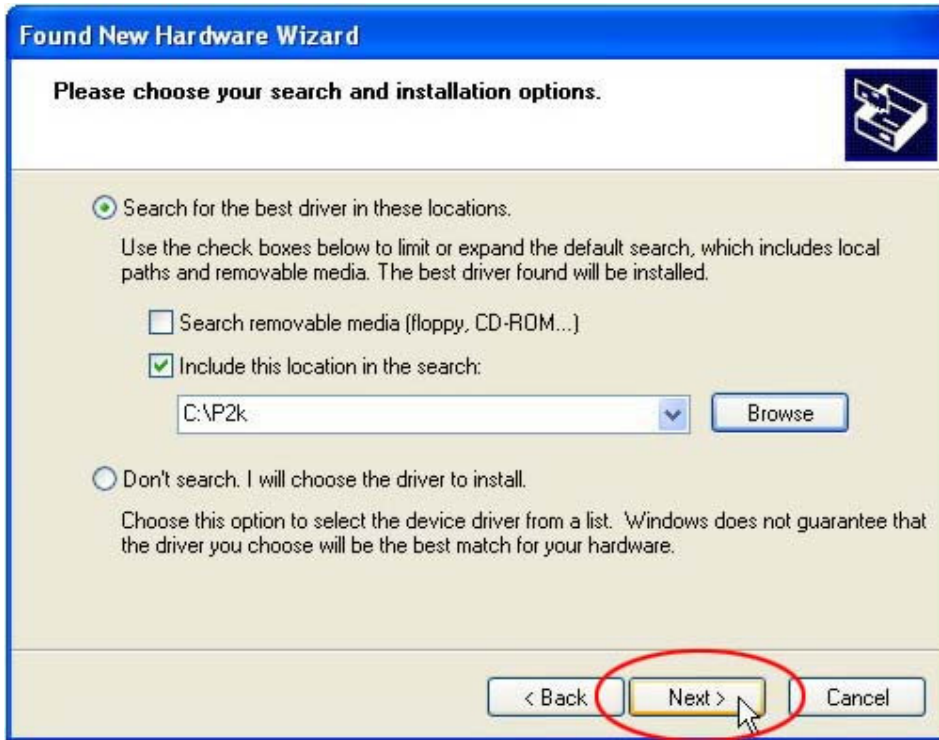


4. Klik "Include this location in the search" box. Click the "Bladeren" knop.

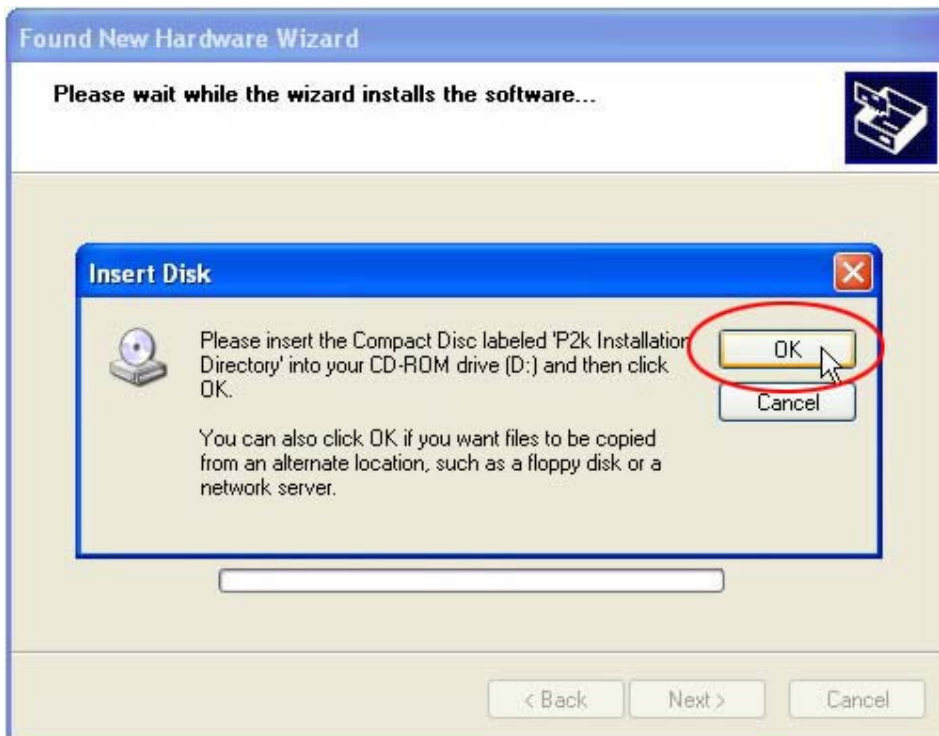


5. Klik local C:\ en zoek naar de P2K folder die je eerder heb aangemaakt. Dit zou c:\p2k moeten zijn waar je eerder de bestanden naar hebt uitgepakt . Klik "OK"

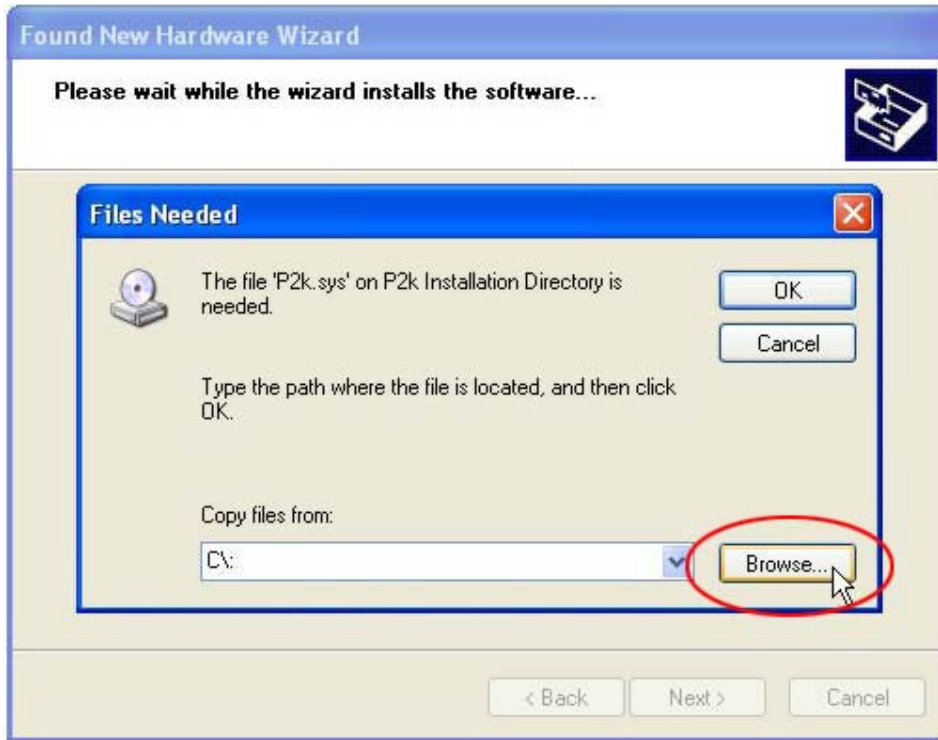
*Houdt er rekening mee dat de plaatjes niet precies overeen hoeven te komen met wat u op uw computer heeft.



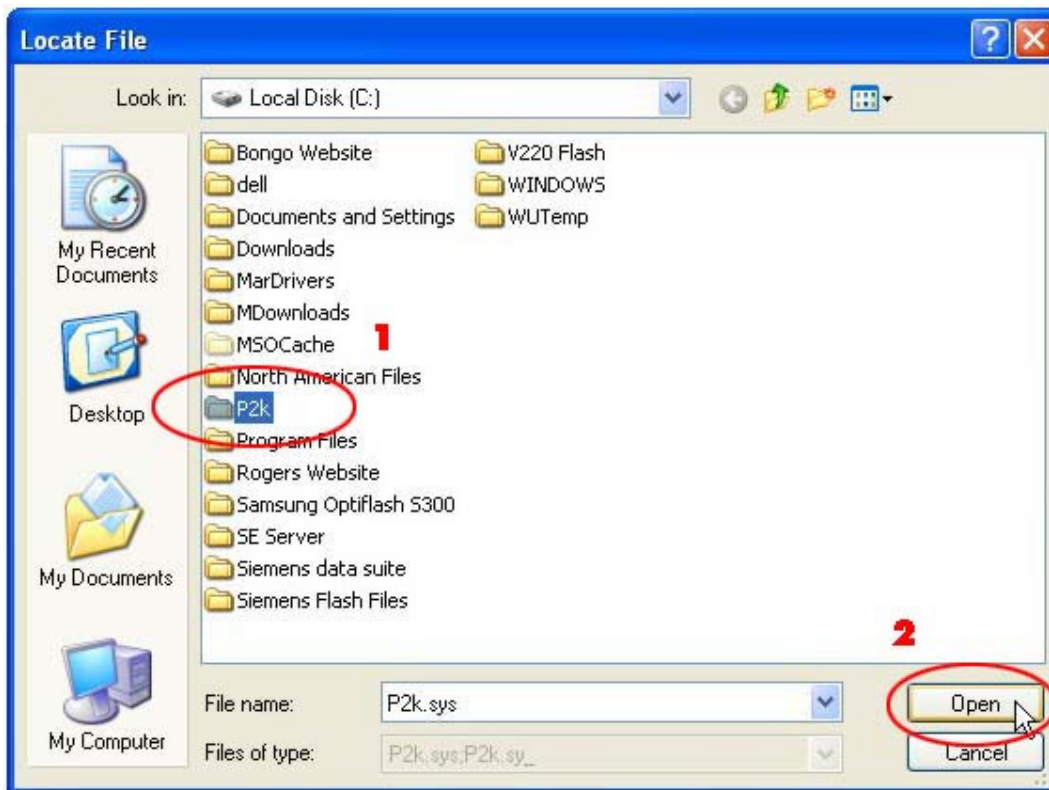
6. Klik 'Volgende'



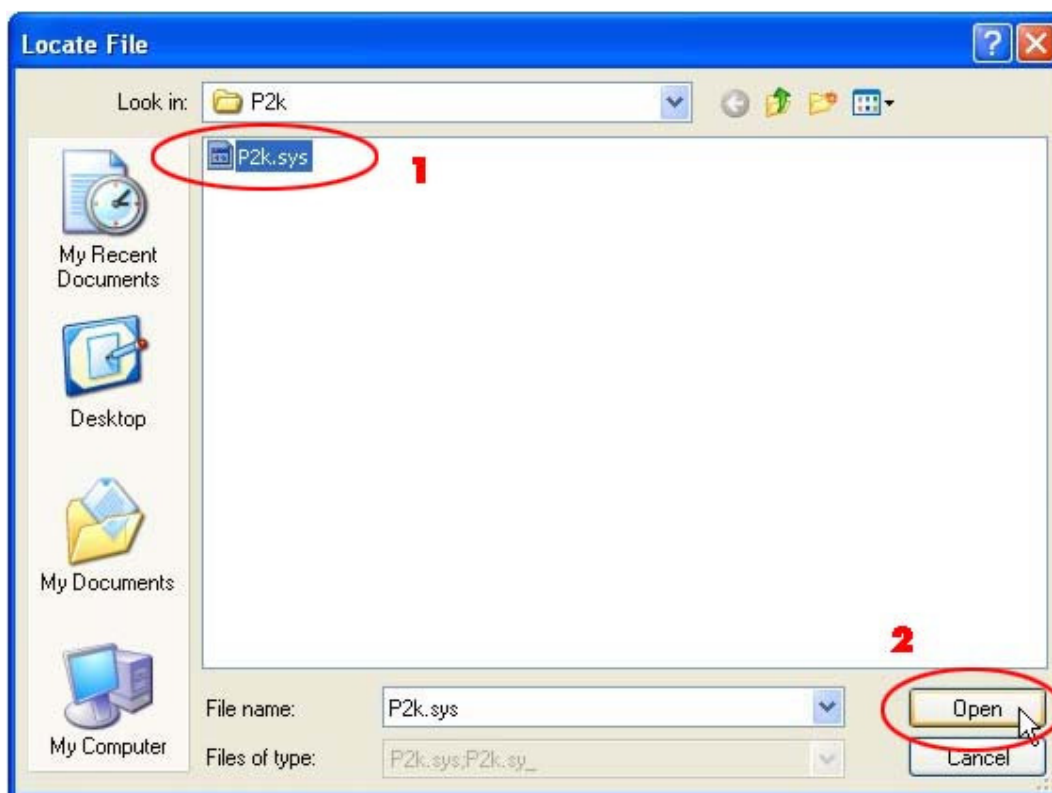
6. Klik "OK"



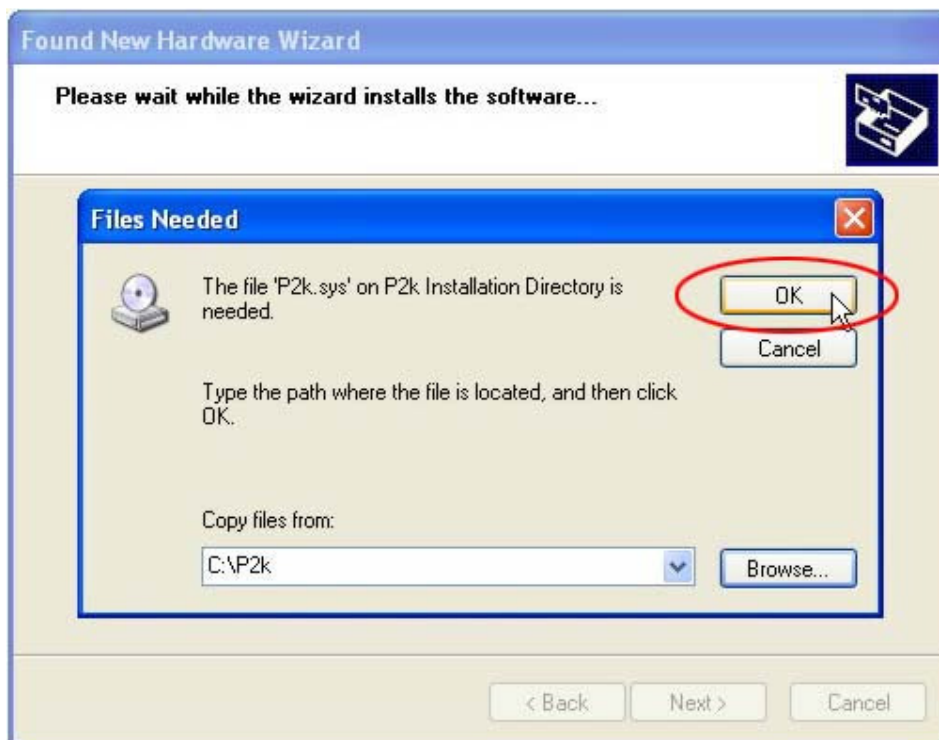
7. Klik op "Bladeren".



8. Selecteer de P2K folder. Klik "Open"



9. Selecteer P2K.sys. Klik "Open"



10. Klik "OK"



11. Klik "Voltooien" en je bent klaar.



14. Hoewel het niet nodig is kan je even checken of alles klopt. Ga naar 'Device manager' om te zien of de drivers goed zijn geïnstalleerd. Om bij 'Device manager' te komen doe het volgende:

Ga naar "Start > Control Panel > System > Hardware > Device Manager"

Als je 'Motorola USB Device' ziet staan ben je klaar om te gaan unlocken.

Het proces hierboven lijkt erg lang maar het zou in realiteit niet langer als een paar minuten moeten duren.

Nu als laatste; haal de USB kabel uit je telefoon, herstart je computer. Plug de USB kabel weer in je gsm en Als Windows nu niet weer met nieuwe drivers komt moet alles goed werken.

Einde van handmatig installeren van de drivers instructies

=====

4. Controleer of alles werkt naar behoren en of je gsm volledig ondersteunt wordt!

Nu gaan we controleren of alles werkt. (Of de drivers goed zijn geïnstalleerd, de verbinding naar de server goed is)

- Verbind je volledige opgeladen gsm met de USB kabel met je computer*
- Zet je gsm aan
- Start de client software (dubbelklik op SerRem.exe)
- Vul in; Name: 'test' Password: 'test' (zonder de quotes)
- Klik op 'Connect' **
- Wacht op de progressbalk tot deze klaar is en kies dan je Motorola model uit de dropdown lijst.
- Nu als je de optie 'Check unlock Possibility' ziet selecteer die!
 - o Druk 'Start'
 - o Als je een fout krijgt is er iets niet goed.

Het zou kunnen dat u een 'testpoint' gsm hebt. (V3x, V3i, L7(v),L6, U6, E1070, E770(v), V360(v)) Lees onze 'Testpoint tutorial' wat dit precies inhoudt. (Dit is meestal het geval bij 'Code 31')

http://www.drmoto.net/files/testpoint_tutorial.zip

Is uw gsm geen testpoint gsm, neem dan deze handleiding nog eens goed door en probeer de drivers handmatig te installeren. Als dit ook niet help neem dan contact op met: info@drmoto.net met zoveel mogelijk details van wat je heb gedaan, over je computer en je gsm en de fout die je krijgt!

- o Krijg je de boodschap dat alles ok is ga dan verder met de volgende stap (Stap 5!
- Als de optie 'Check unlock possibility' niet beschikbaar is doe dan het volgende:
 - o Selecteer 'Info read'
 - o Klik 'Start'
 - o Als u nu een fout krijgt is er nog iets niet correct. neem dan deze handleiding nog eens goed door en probeer de drivers handmatig te installeren. Als dit ook niet help neem dan contact op met: info@drmoto.net met zoveel mogelijk details van wat je heb gedaan, over je computer en je gsm en de fout die je krijgt!
 - o Ziet u nu allerlei details over u gsm (software versie etc) dan is alles goed. U kunt nu doorgaan met Stap 5!

* Wanneer je de drivers handmatig hebt geïnstalleerd kies dan dezelfde usb poort die uw heeft gebruikt wanneer u de drivers aan het installeren was. Het is aanbevolen dat u een lege USB poort gebruikt die normaal niet wordt gebruikt door een ander apparaat.

**Krijgt u een fout bij het verbinden naar de server heeft u waarschijnlijk nog een firewall geïnstalleerd. Zet deze tijdelijk uit (ook de ingebouwde Windows firewall!). Helpt dit niet dan heeft u waarschijnlijk netwerk restricties of een ingebouwde firewall in uw Router. Neem contact op met uw systeem administrator om dit te verhelpen.

5. Koop credits

Met het doorlopen van de vorige stappen ben je klaar om 1 of meerdere credits te kopen.

1 credit betekent dat je 1 gsm kan unlocken / repareren!

Flashen, chip back up maken en het lezen van de gsm informatie is gratis maar voor flashen heb je wel een geldig login nodig.

Elk login kan 1 of meerdere credits bevatten. Wanneer je een login met meerdere credits koopt worden de credits per credit goedkoper. Dit is handig als u meerdere gsm's hebt op te unlocken.

*Heeft u uw gsm ge-unlocked met onze service en de gsm wordt weer terug gelocked (omdat u de gsm terug hebt gebracht naar een winkel of geflashed hebt met een (foute) andere tool) kunt u de gsm weer

unlocken met onze dienst GEHEEL GRATIS! Het moet alleen wel precies dezelfde gsm zijn (zelfde imei). Dit werkt ook wanneer de login die uw heeft geen credits meer heeft.

Alle betalingen gaan via Paypal (<http://www.paypal.com>).

Uw kunt de credits hier kopen:

http://www.drmoto.net/motorola_unlock_credits.php?s=2

Paypal is een wereldwijde erg bekende betaal service en verleent u verschillende diensten zoals 'buyer safety policy' waarbij u als koper in bescherming wordt genomen.

Wanneer de betaling is voltooid krijgt u een email (email wordt gestuurd naar de (primary) email die is bekend bij paypal) van ons met daarin de login voor onze software. De login wordt bijna direct gestuurd (duurt ongeveer 30 sec) de resterende tijd die u moet wachten ligt aan uw email provider.

Heeft u nog steeds geen email ontvangen na 3 uur wachten kan het zijn dat onze email is tegengehouden door uw spamfilter of de spamfilter van uw provider. Neem in dit geval contact op met:

Sales@drmoto.net met de volgende informatie:

Uw paypal email adres

Unieke paypal order id

Datum van de betaling.

6. Unlock / Flash

We zijn bijna klaar.

Wilt u uw gsm flashen, download dan de flash tutorial en neem deze door:

<http://www.drmoto.net/files/flasher-lang.rar>

Flashen wordt alleen aangeraden voor geavanceerde gebruikers. Niet werkende gsm's dmv foutief flashen is geheel op eigen risico.

Nu vul de username en password die je in je email opgestuurd heb gekregen in in het programma (Opnieuw opstarten als je programma nog open had staan en ingelogd was met test account).

Als je nu de optie 'Unlock with TP' ziet staan heeft u deze handleiding niet goed gevolgd. U zou al een fout hebben moeten krijgen wanneer u alles aan het testen was. Als je deze optie ziet staan heb je namelijk een 'testpoint' telefoon. Volg onze testpoint handleiding (in het engels) om verder te gaan:

http://www.drmoto.net/files/testpoint_tutorial.zip

De unlock procedure:

- Verbind de gsm met de computer dmv de USB kabel
- Zet de gsm aan
- Start de client software
- Vul de username en password in die je hebt gekregen in je email
- Klik 'Connect'
- list Selecteer je gsm model in de lijst
- Selecteer 'Direct unlock'
- Klik 'Start'
- Wacht tot de software klaar is (progres balk links onder) en je gsm is ge-unlocked!