

Motorola Remote Unlocking

Supported Models

Test per vedere se il VS cel e' supportato, e' gratis, e dovete usare

User : test

Pass : test

Per utilizzare il logger dovete istallare i drivers p2k (x tutti i motorola)

Selezionando il modello desiderato usate '**Check unlock possibility**' avrete cosi la certezza ke sia possibile lo sblocco

Provare sempre **prima di comprare crediti**

NEW

ORA E' POSSIBILE ISTALLARE I DRIVERS AUTOMATICAMENTE SCARICANDOLI DAL LOGGER

Scaricare il logger, connettersi cou user test passw test

Andare su install drivers e dopo il download compattare il file ricevuto... tutto qui

Alcuni nuovi cel necessitano dei nuovi drivers v 2.9 li trovate nella sez download www.drmoto.net

Per alcuni modelli (**V3x, V3i, New C975, C980, V975, V980, E1000, V1050**) occorre fare il

Test point, ossia collegare a massa un punto della scheda del cel smontato, tutte le foto e i disegni li trovate

Sempre nel sito www.drmoto.net

Se siete pronti

Acquistate i crediti qui http://www.drmoto.net/motorola_unlock_credits.php?s=2 .

UN SOLO CREDITO E' NECESSARIO PER OGNI TEL !

SE ve ne occorrono molti (piu di 10) scrivete a Salami1_1@gsm-software.net per lo sconto

Ottima scelta e' creare una cartella moto nel Vs desktop e scaricare li tutto il necessario

Da <http://www.drmoto.net/downloads.php?s=5>

Minimum Requirements per il vs pc

Almeno pentium 1 con 128 mb ram

Win xp /win 2000 / win 2003

Connessione internet (anche analogica)

Cavo usb standard computer > cel

Step 1

Se non avete istallato automaticamente i drivers seguite questa procedura, ma se avete istallato PST O RDS LITE non serve

Collegate il cel al pc col cavo

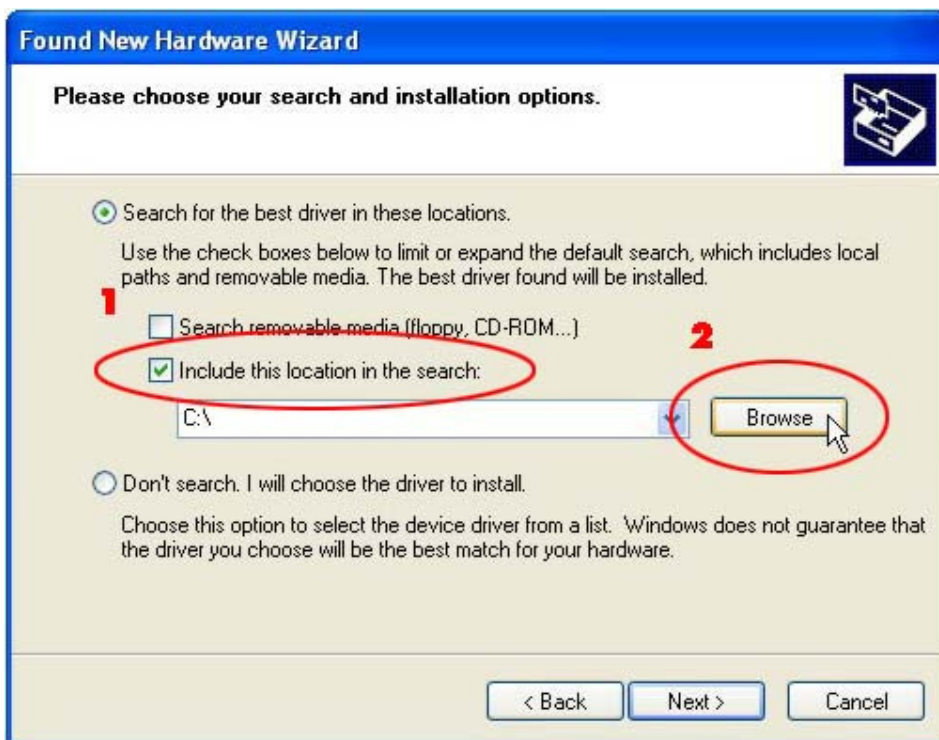
Aprite start > pannello controllo > aggiungi nuovo harware

Vedrete come sotto

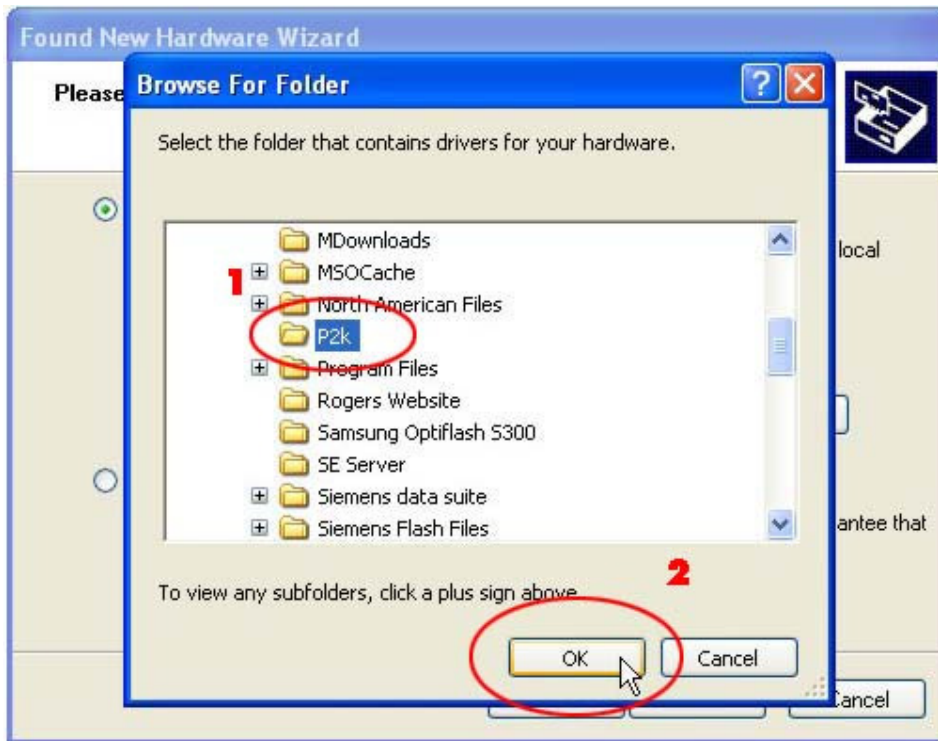
1. "trovato Nuovo Hardware - USB Device"



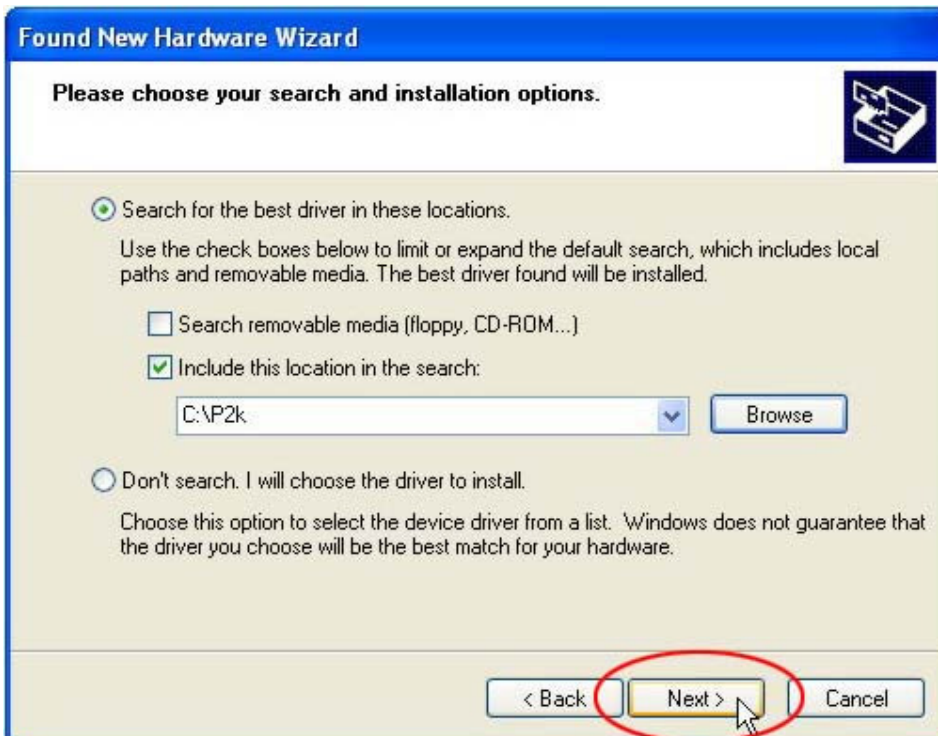
2. selezionare avanzato e avanti



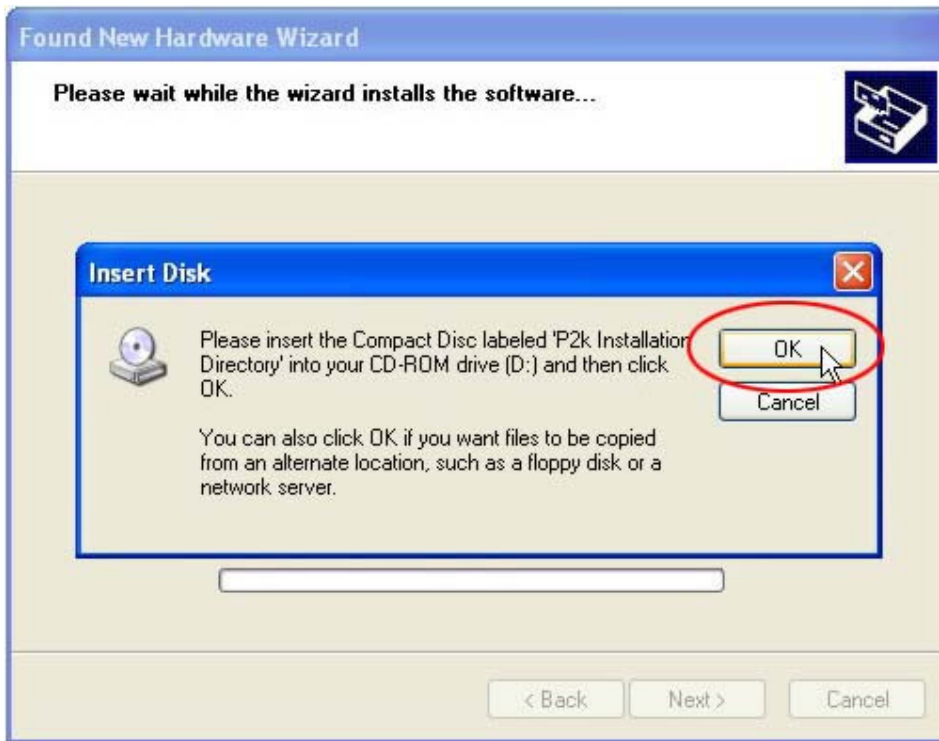
4. 1. spuntare includi nella ricerca > avanti



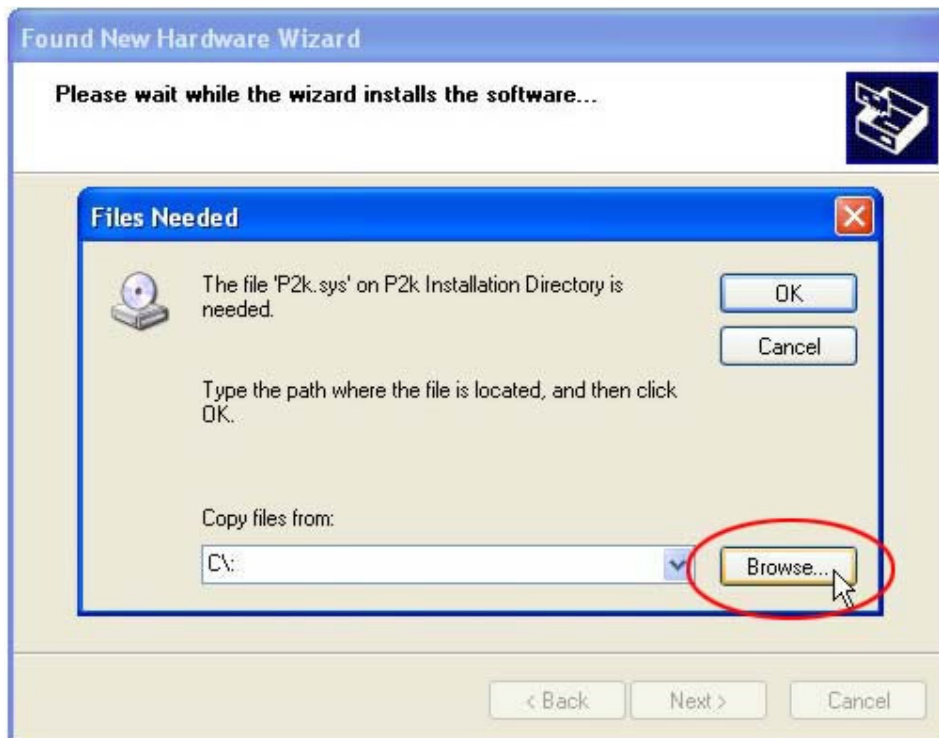
5. 1. selezionare c:/ e la cartella dove avete I drivers > avanti



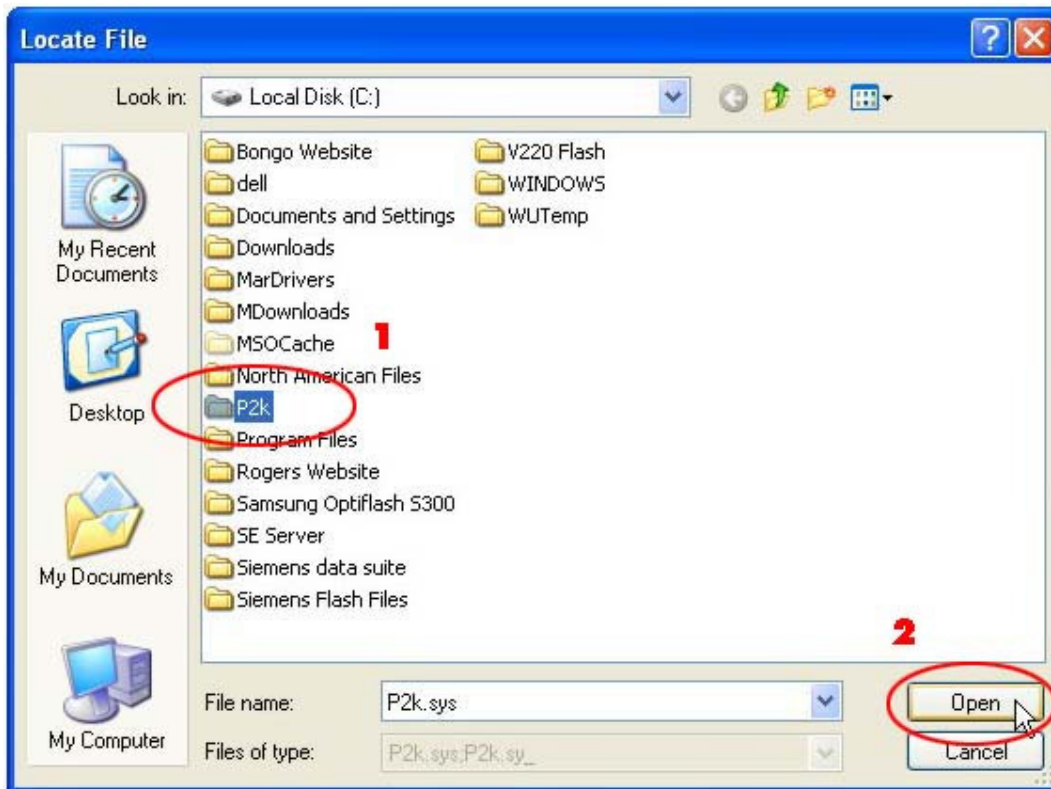
6. avanti



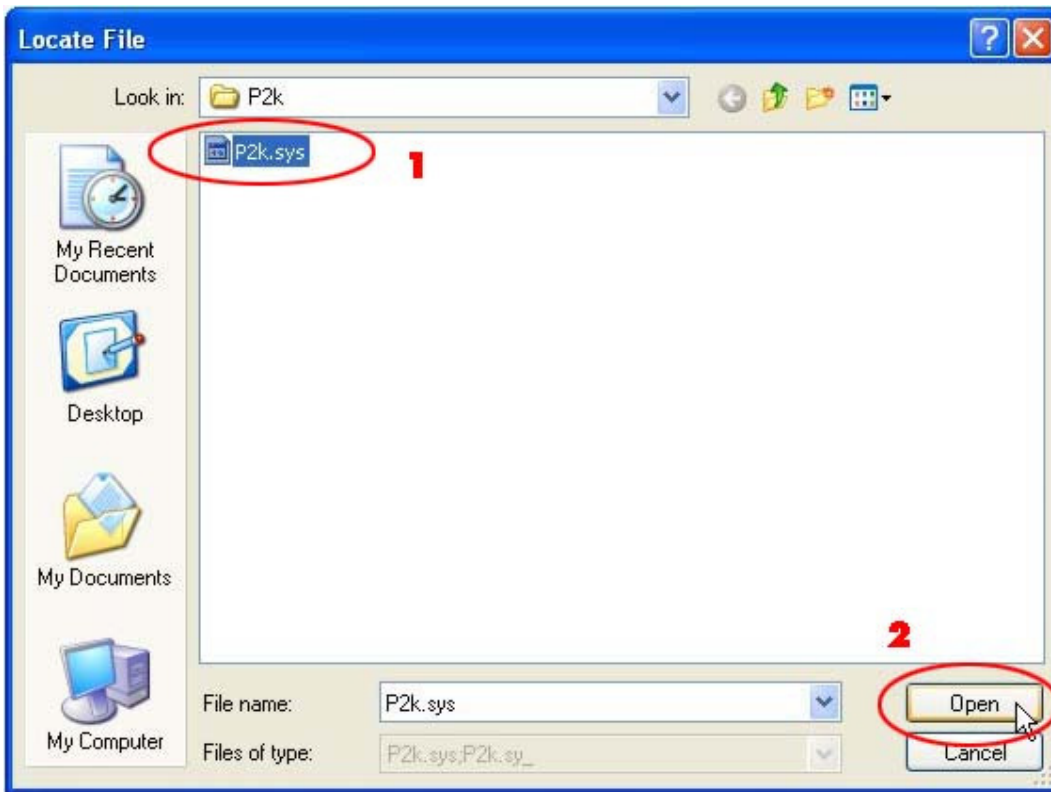
6. Click "OK"



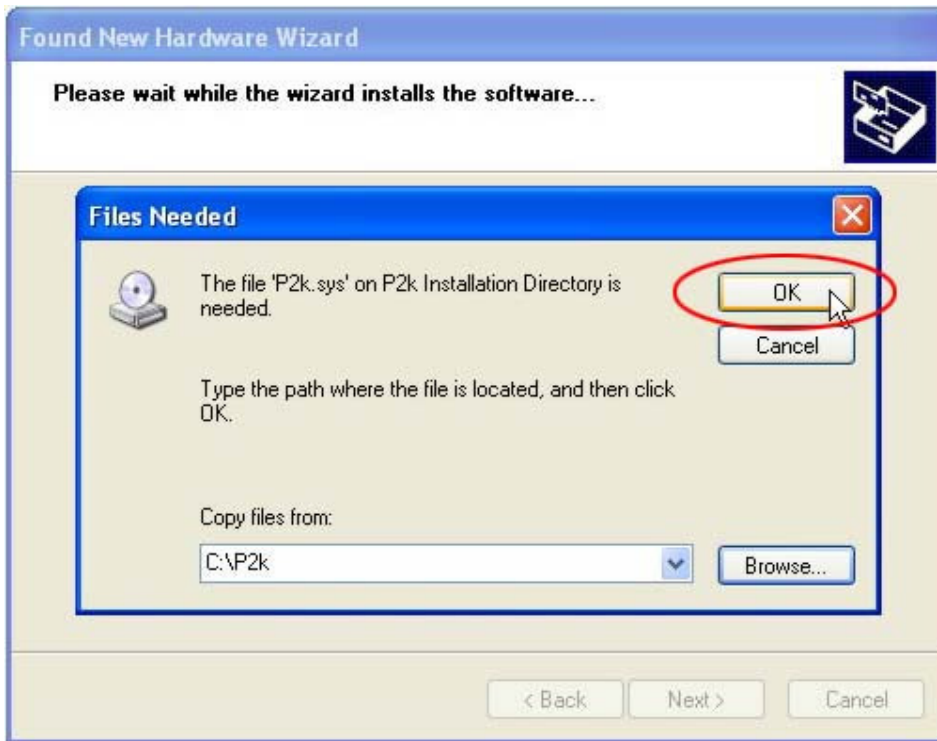
7. Click il "Cerca"



8. 1. In Desktop/Motorola/ trovate la cartella p2k apritela e vedete come sotto.



9. 1. selezionare P2K.sys. 2. Click "apri"



10. Click "OK"



11. Click "Fine" fatto tutto.



14. se ora andate start> risorse computer> tasto destro> proprieta> hardware vedrete la nuova periferica installata

e meglio riavviare il pc dopo questa operazione